



技專校院招生委員會聯合會

Joint Commission of Technological and Vocational College Admission Committee

# 108學年度四技二專日間部聯合登記分發入學招生

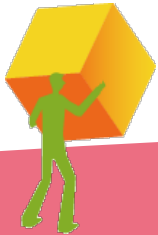
---

## 集體繳費名單勾選系統操作手冊

108學年度四技二專日間部聯合登記分發委員會

電話:(02)2772-5333分機215

E-mail: [union42@ntut.edu.tw](mailto:union42@ntut.edu.tw)



# 登入系統

注意事項：請於**108年7月9日(星期二)10:00起至108年7月15日(星期一)17:00止**，  
至系統勾選參加集繳意願，若有意願辦理集繳請於**108年7月15日(星期一)17:00前**完成繳費名單勾選並繳費。

108學年度科技校院四年制及專科學校二年制日間部聯合登記分發入學招生

## 集體繳費名單勾選系統

主辦單位 / 技專校院招生委員會聯合會

本會網路系統維護更新時間為每日17:00~17:30，請儘量避免於該時段作業。為避免操作本系統時發生錯誤，建議使用 [Google Chrome](#) 瀏覽器，最佳瀏覽解析度為 1024 \* 768。

請登入

作業時間：108年7月9日〔星期二〕10:00起  
108年7月15日〔星期一〕17:00止

請依「報名試務單位基本資料維護系統」之帳號密碼  
登入，若未設定請至【報名試務單位基本資料維護系統】  
進行設定。

帳號	<input type="text"/>	
密碼	<input type="password"/>	忘記密碼
	<input type="text"/>	
	請輸入下方數字	
驗證碼	6 698 49	
	<input type="button" value="重新產生驗證碼"/>	
	<input type="button" value="登入"/>	

請依「報名試務  
單位基本資料維  
護系統」之帳號  
密碼登入

技專校院招生委員會聯合會 10608臺北市大安區忠孝東路三段1號（國立臺北科技大學億光大樓5樓） TEL：02-2772-5333 FAX：02-2773-8881 EMAIL：union42@ntut.edu.tw

# 勾選參加意願

\*請依步驟一~四順序作業

集繳意願調查

一 集繳名單勾選

二 集繳名單查詢下載

三 集繳單位確認

四 列印集繳確認單/繳費單

考生繳費及志願登記狀態查詢

集繳意願調查

是否參加本學年度四技二專日間部聯合登記分發入學招生集體繳費？

【請於 108年7月15日〔星期一〕17:00前點選參加意願及完成集體繳費名單勾選】

請點選參加意願： 願意  不願意

請勾選參加意願，  
確定意願送出後即不得更改。

技專校院招生委員會聯合會 10608臺北市大安區忠孝東路三段1號（國立臺北科技大學偉光大樓5樓） TEL：02-2772-5333 FAX：02-2773-8881 EMAIL：union42@ntut.edu.tw

# 集繳名單勾選

\* 請依步驟一~四順序作業

集繳意願調查

**一. 集繳名單勾選**

二. 集繳名單查詢下載

三. 集繳單位確認

四. 列印集繳確認單/繳費單

考生繳費及志願登記狀態查詢

## 一. 集繳名單勾選

步驟1. 請先點選班級

班級代碼	儲存狀態
306	完成儲存
307	完成儲存
308	完成儲存
309	完成儲存

步驟2. 勾選集體繳費考生

目前顯示班級：306 考生 48 人

全選

取消全選

儲存

1. 請先選擇班級

3. 輔助按鈕，加速勾選作業，勾選完畢請按「儲存」，每間班級都須儲存才可進行確定送出。

2. 請勾選集體繳費考生

統測報名序號	統測准考證號	姓名	集繳名單
3	5		已在其他招生管道錄取報到
3	5		已在其他招生管道錄取報到
3	5		已在其他招生管道錄取報到
3	5		已在其他招生管道錄取報到
3	5		已在其他招生管道錄取報到
3	5		<input checked="" type="checkbox"/>
3	5		已在其他招生管道錄取報到
3	5		已在其他招生管道錄取報到
3	5		已在其他招生管道錄取報到
3	5		已在其他招生管道錄取報到
3	5		<input checked="" type="checkbox"/>
3	5		<input checked="" type="checkbox"/>
3	5		<input checked="" type="checkbox"/>
3	5		<input checked="" type="checkbox"/>
3	5		<input checked="" type="checkbox"/>

技專校院招生委員會聯合會 10608室台北市大安區忠孝東路三段1號 (國立臺北科技大學偉光大樓5樓) TEL : 02-2772-5333 FAX : 02-2773-8881 EMAIL : union42@ntut.edu.tw

# 集繳名單查詢下載

\*請依步驟一~四順序作業

集繳意願調查

一 集繳名單勾選

**二 集繳名單查詢下載**

三 集繳單位確認

四 列印集繳確認單繳費單

考生繳費及志願登記狀態查詢

二 集繳名單查詢下載

 已勾選集繳名單  統測集報具備本招生登記資格名單

統測集報具備本招生登記資格名單共 79 位，已勾選集繳名單共 73 位(含低收入戶 2 位，中低收入戶 0 位)，未勾選集繳名單共 6 位

統測報名序號	統測准考證號	班級代碼	姓名	低收入戶	中低收入戶	集繳
3	5	306				V
3	5	306				V
3	5	306				V
3	5	306				V
3	5	306				V
3	5	306				V
3	5	306				V
3	5	306				V
3	5	306				V
3	5	306				V
3	5	306				V
3	5	306				V
3	5	306				V
3	5	306				V
3	5	306				V
3	5	306				V
3	5	306				V
3	5	307				V
3	5	307				V
3	5	307				V
3	5	307				V

勾選完畢後(每間班級都須儲存)，學校可匯出「已勾選集繳名單」或「統測集報具備本招生登記資格名單」，**請務必仔細確認勾選資料是否有誤**，若須更動請再返回上一步驟進行修正，修正完畢請務必再點選「儲存」。

# 集繳單位確認

考生集繳名單勾選完成後，請務必再次確認勾選資料，確認無誤後請點選「單位確定送出」，一旦送出即無法再修改任何資料。

系統自動統計繳費人數，並扣除低收入戶繳費人數及計算作業費與實際應繳金額。

\*請依步驟一~四順序作業


集繳意願調查 一 集繳名單勾選 二 集繳名單查詢下載 **三 集繳單位確認** 四 列印集繳確認單/繳費單 考生繳費及志願登記狀態查詢

## 三 集繳單位確認

### 注意事項：

- 請務必於108年7月15日〔星期一〕17:00前完成勾選集繳學生名單，並確定送出。
- 資料確認無誤後請點選頁面下方「單位確定送出」按鈕，系統即完成確認手續，無法修改及新增學生任何資料。

下列為目前已勾選參加集繳的人數及金額，請仔細核對人數及金額，若無誤再點選「單位確定送出」，單位確認之後不得變更，敬請配合。

 單位確定送出

項目	費用 (每人)	中低收入戶費用 (每人)	集繳人數			合計金額	繳款總計
			低收入戶	中低收入戶	一般		
報名費	220	88	2	0	73	16,060	15,695
作業費	5	5	-	0	73	365	

技專校院招生委員會聯合會 10608室台北市大安區忠孝東路三段1號（國立臺北科技大學億光大樓5樓） TEL：02-2772-5333 FAX：02-2773-8881 EMAIL：union42@ntut.edu.tw

# 列印集繳確認單

\* 請依步驟一~四順序作業

集繳意願調查

一 集繳名單勾選

二 集繳名單查詢下載

三 集繳單位確認

**四 列印集繳確認單/繳費單**

考生繳費及志願登記狀態查詢

## 四 列印集繳確認單/繳費單

### 注意事項：

1. 欲列印臺灣銀行繳款單請至「下載繳費單」處點選下載繳費單。
2. 請於108年7月15日〔星期一〕17:00以前完成確認，並完成繳款程序。
3. 此繳款帳號是針對單筆交易所產生的唯一繳款帳號，只適用於本次交易。
4. 務必保留繳款證明（繳款回條、ATM明細表或交易結果表），以備查核。
5. 如遇無法繳費時，請先確定所繳金額是否與繳款單上的金額相同。
6. 完成繳費後如有問題需洽詢，請先將繳款收據傳真至本委員會以便核對。

確定送出後請下載列印集體繳費確認單，經承辦人及教務主管核章後，於108.7.15前傳真至本委員會。

### 繳款程序：

1. 單位確認完成後務必點選「列印集體繳費確認單及集體繳費考生名冊」，請將「集體繳費確認單」傳真至本委員會，「集體繳費考生名冊」無須寄回本委員會，請自行留存。
2. 請列印繳費單並於108年7月15日〔星期一〕17:00前完成繳款。

項目	費用 (每人)	中低收入戶費用 (每人)	集繳人數			合計金額	繳款總計
			低收入戶	中低收入戶	一般		
報名費	220	88	2	0	73	16,060	15,695
作業費	5	5	-	0	73	365	

列印集體繳費確認單及集體繳費考生名冊

集繳需繳款人數	報名費	作業費	應繳金額	繳款帳號	繳款狀態	下載
75	16,060	365	15,695	3409	已繳費	下載繳款單

# 列印繳費單

於此可下載  
臺銀繳費單。

請選擇一種繳款方式，並  
請於繳款期限內完成繳費。

於此可查詢是  
否繳費成功。

列印集體繳費確認單及集體繳費考生名冊

集繳需繳款人數	報名費	作業費	應繳金額	繳款帳號	繳款狀態	下載
75	16,060	865	15,695	3409	已繳費	下載繳款單

繳款方式 (X繳款期限：108年7月15日〔星期一〕17:00止)

方法一：臺灣銀行臨櫃辦理(不需手續費)

下載繳費單，並持該繳款單至臺灣銀行各分行臨櫃繳費。

方法二：跨行匯款

至各地郵局或其他金融機關辦理跨行匯款，填寫該行之「跨行匯款單」。

收款行：臺灣銀行城中分行(銀行代碼：004-0451)

收款人帳號：3409

匯款金額：15,695 元

收款人戶名：技專校院招生委員會聯合會

方法三：自動櫃員機(ATM)轉帳

轉帳的行號：004

轉帳的帳號：3409

轉帳的金額：15,695 元

請務必確認「交易明細表」上「繳款帳號」及「繳款金額」正確無誤且交易成功。

技專校院招生委員會聯合會 10608臺北市大安區忠孝東路三段1號(國立臺北科技大學偉光大樓5樓) TEL: 02-2772-5333 FAX: 02-2773-8881 EMAIL: union42@ntut.edu.tw



# 考生繳費及志願登記狀態查詢

- 學校可於個別繳費及網路選填登記志願期間，於本系統點選「考生繳費及志願登記狀態查詢」，查詢辦理個別繳費考生之繳費狀態及考生是否確實完成選填登記志願，以利追蹤輔導。

\* 請依步驟一~四順序作業

集繳意願調查

一 集繳名單勾選

二 集繳名單查詢下載

三 集繳單位確認

四 列印集繳確認單繳費單

考生繳費及志願登記狀態查詢

## 考生繳費及志願登記狀態查詢

注意：此名單僅包含具備登記資格考生(不含已在其他招生管道錄取報到考生)，若有誤植請聯絡本會。



具備登記資格考生目前繳費狀態

[108年7月9日〔星期二〕10:00開放]



具參加網路選填登記志願之資格考生目前登記狀態

[108年7月25日〔星期四〕10:00開放]

分發結果查詢[108年8月6日〔星期二〕10:00開放]

# 臺灣銀行臨櫃繳款單(樣張)

108學年度四技二專日間部聯合登記分發入學招生			
臺灣銀行臨櫃繳費單			
		單據編號：	
		第一聯：繳款人收執聯	
製表日期：民國108年7月10日			
繳款人		連絡電話	
費用名稱	應繳金額	費用名稱	應繳金額
登記費	15695		
應繳金額合計	NT\$ 15695	應繳金額合計	新臺幣 壹萬伍仟陸佰玖拾伍元 整
轉入行：臺灣銀行(代號 004)、轉入帳號： 3409*****、轉帳金額： 15695 元整			
108學年度四技二專日間部聯合登記分發入學招生			
臺灣銀行臨櫃繳費單			
		單據編號：	
		第二聯：銷帳聯	
製表日期：民國108年7月10日			
繳款人		連絡電話	
費用名稱	應繳金額	費用名稱	應繳金額
登記費	15695		
應繳金額合計	NT\$ 15695	應繳金額合計	新臺幣 壹萬伍仟陸佰玖拾伍元 整
轉入行：臺灣銀行(代號 004)、轉入帳號： 3409*****、轉帳金額： 15695 元整			
108學年度四技二專日間部聯合登記分發入學招生			
臺灣銀行臨櫃繳費單			
		單據編號：	
		第三聯：代收單位留存聯	
製表日期：民國108年7月10日			
繳款人		連絡電話	
合計新臺幣	新臺幣	壹萬伍仟陸佰玖拾伍元 整	
此繳費單目前暫不提供便利商店繳費			
分行交易	G6101	代收類別	134099
銷帳編號	3409*****	應繳金額	15695
認帳欄	 *3409***** 015695*		
製表	記帳	會計	主管
多利用各銀行網路 ATM、自動櫃員機(ATM)、各網路銀行轉帳，本行存戶使用本行設備免轉帳手續費。 轉入行：臺灣銀行(代號 004)、轉入帳號： 3409*****、轉帳金額： 15695 元整 ※請務必填上繳款日期及聯絡電話，以便有問題時聯絡之用。繳費後約 2 小時，請務必至本委員會報名系統， 確認是否繳費成功			
此繳費單目前暫不提供郵局繳費			

# 集體繳費確認單(樣張)

108學年度四技二專日間部聯合登記分發入學招生

集體繳費確認單

第 1 頁 / 共 2 頁

2019/07/11 下午 01:53

集繳單位: \_\_\_\_\_



項目	費用 (每人)	中低收入戶 費用(每人)	集繳人數			合計金額	繳款總計
			低收入戶	中低收入戶	一般		
報名費	220	88	2	0	73	16,060	15,695
作業費	5	5	-	0	73	365	

注意事項:

【集體繳費確認單】，請承辦人於繳費108年7月15日（星期一）17:00截止前傳真回本委員會。  
傳真電話：(02)2773-8881

※※※確認單上任何文字如經塗改均屬無效※※※

請將此集體繳費確認單，  
經承辦人及教務主管核章後，  
於108.7.15前傳真至本委員會。

承辦人簽章: \_\_\_\_\_ 組長簽章: \_\_\_\_\_ 教務主任簽章: \_\_\_\_\_